



PICCOLA GUIDA A UNO DEI GOLFI
PIÙ VELEGGIATI D'ITALIA,
PER DARVI IL BENVENUTO
E FARVI GODERE LA VACANZA.

PRIMA EDIZIONE - ESTATE 2016

DAVIDE BESANA



NAVIGARE SENZA PROBLEMI
NEL GOLFO DELLA SPEZIA
DA PUNTA BIANCA A PORTO VENERE



BENVENUTI

SIETE IN UN BELLISSIMO GOLFO,
UNO DEI PIÙ GRANDI D'ITALIA,
IN UNA ZONA TURISTICA BELLA E ACCOGLIENTE
DOVE CI SI PUÒ DIVERTIRE PARECCHIO.

SE AVETE QUESTO LIBRO IN MANO
VUOLE DIRE CHE SIETE SU UNA BARCA;
LEGGETEVI LE ISTRUZIONI PER L'USO,
POTRANNO VENIRVI UTILI.



PROGETTO, TESTI E DISEGNI DI DAVIDE BRESANA CON LA COLLABORAZIONE DEL
CIRCOLO DELLA VELA ERIN, AUTORITÀ PORTUALE
E CAPITANERIA DI PORTO DELLA SPEZIA
È VIETATO COPIARE, VENDERE, RIPRODURRE, OGNI PARTE DI QUESTO VOLUME
SENZA IL PERMESSO SCRITTO ED ESPLICITO DELL'AUTORE.
PER OGNI QUESTIONE: DBRESANA@BRESANADOLINE.IT

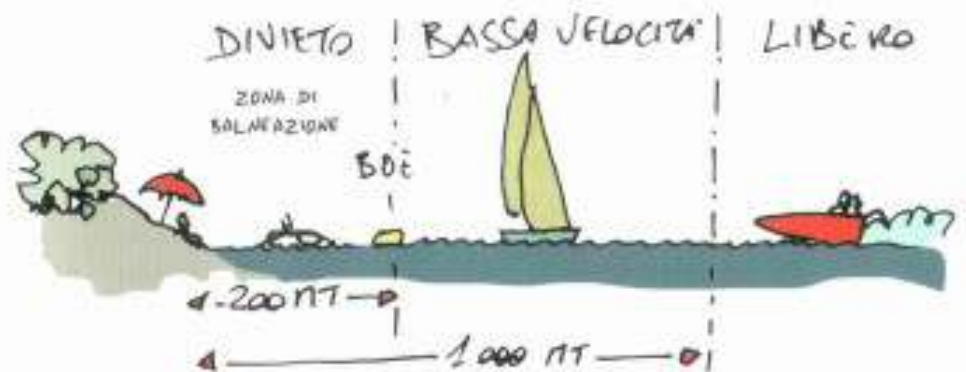
ZONE CRITICHE

IL GOLFO È AFFOLLATO; FATE ATTENZIONE ALLE ALTRE
BARCHE, SOPRATTUTTO NEI PASSAGGI STRETTI E VICINO ALLE
PUNTE.

LIMITI DI VELOCITÀ:

SEI NODI NEL PASSAGGIO DI PORTO VENERE, DALLA SECCA FINO
AL MARE APERTO.

SEI NODI NELL'AREA DEL PARCO DI PORTO VENERE.
DIECI NODI A MENO DI MILLE METRI DALLE COSTE BALNEABILI E
MENO DI CINQUECENTO METRI DALLE SCOGLIERE.
IN QUEST'AREA BISOGNA NAVIGARE IN DISLOCAMENTO.



CHI COMANDA UNA BARCA A MOTORE RICORDI DI ESSERE
RESPONSABILE DELLE ONDE CHE CREA, E QUINDI FACCIA
ATTENZIONE ALLE BARCHE PIÙ PICCOLE E NON DISTURBI LE
BARCHE A VELA.

PARCO DI PORTOVENERE

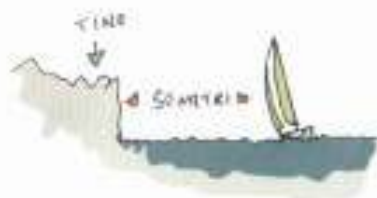


IN QUESTA ZONA SONO VIETATI L'INGRESSO ALLE BARCHE OLTRE I 24 METRI, LA NAVIGAZIONE OLTRE I SEI NODI, LA PESCA E LA RACCOLTA DI OGNI ORGANISMO O MINERALE.

CI SI PUO' IMMERGERE CON LE BOMBOLE SOLO COL PERMESSO DELL'ENTE PARCO.

ZONE VIETATE ALLA NAVIGAZIONE

BISOGNA STARE AD ALMENO 50 METRI DALLA COSTA DEL TINO FRA IL PORTICCIULO E PUNTA BIANCA, E A 100 METRI DALLA COSTA MERIDIONALE DI PALMARIA, FRA LA CALA PICCOLA E LA GROTTA DEI COLOMBI.



E' VIETATO PASSARE FRA LA TORRE SCUOLA E LA PALMARIA.

BISOGNA MANTENERSI A DIECI METRI DI DISTANZA DA ALLEVAMENTI DI PESCE E MUSCOLI, E A 50 DA NAVI E INSTALLAZIONI MILITARI.



DIVIETO DI ANCORAGGIO

E' VIETATO ANCORARE FRA TINO E TINETTO ALLE BARCHE SOPRA AI DIECI METRI.

ATTORNO AL TINO E NELLA ZONA DI CAPO DELL'ISOLA, LA PUNTA SUD DELLA PALMARIA, NON CI SI ANCORARE SU PROFONDITA' SUPERIORI A 13 METRI.

NEL CANALE DI PORTO VENERE, FRA PUNTA BEFFETTUCCIO (DI FRONTE ALLA CHIESA) E PUNTA SECCA.

AL TERRIZZO BISOGNA LASCIARE LIBERO IL CANALE PER I TRAGHETTI CHE SBARCANO I TURISTI A PALMARIA.

NELLA CALETTA FRA LERICI E FIASCHERINO, PER PRESERVARE REPERTI ARCHEOLOGICI, SONO VIETATE L'ANCORAGGIO E OGNI ATTIVITA' SUBAQUEA.



DIVIETO DI SBARCO

VIETATO SBARCARRE SULL'ISOLA L TINO E DEL TINETTO, SULLA TORRE SCUOLA E SULLA VICINA CALETTA DELLA SCUOLA.

STRETTI FRA LE ISOLE

IL PASSAGGIO FRA TINO E TINETTO È PRATICABILE -A NUOTO,
O CON UNA PICCOLA BARCA A PASSO D'UOMO.

POCO A SUD DEL TINETTO C'È L'OMONIMA SECCA CUI BISOGNA
PRESTARE ATTENZIONE, SPECIE CON POCA ONDA QUANDO IL
MARE NON FRANGE ED È DIFFICILE INDIVIDUARLA.
CON MARE FORMATO STARE BENE AL LARGO.

FRA TINO E PALMARIA NON CI SONO PERICOLI E SI PUÒ PASSARE
ANCHE CON MARE MODERATAMENTE FORMATO, MENTRE CON
MARE AGITATO CONVIENE FARE IL GIRO FUORI
DAL TINETTO.



IL PASSAGGIO FRA PORTO VENERE E PALMARIA
VA AFFRONTATO CON CAUTELE PER IL FORTE
TRAFFICO.



MANTENETE
LA VOSTRA
DESTRA, NON
SORPASSATE ALTRE BARCHÉ,
STATE SOTTO AI SEI NODI.
CON MARE FORMATO IL MARE
FRANGE E BISOGNA FARE IL
GIRO DI PALMARIA.

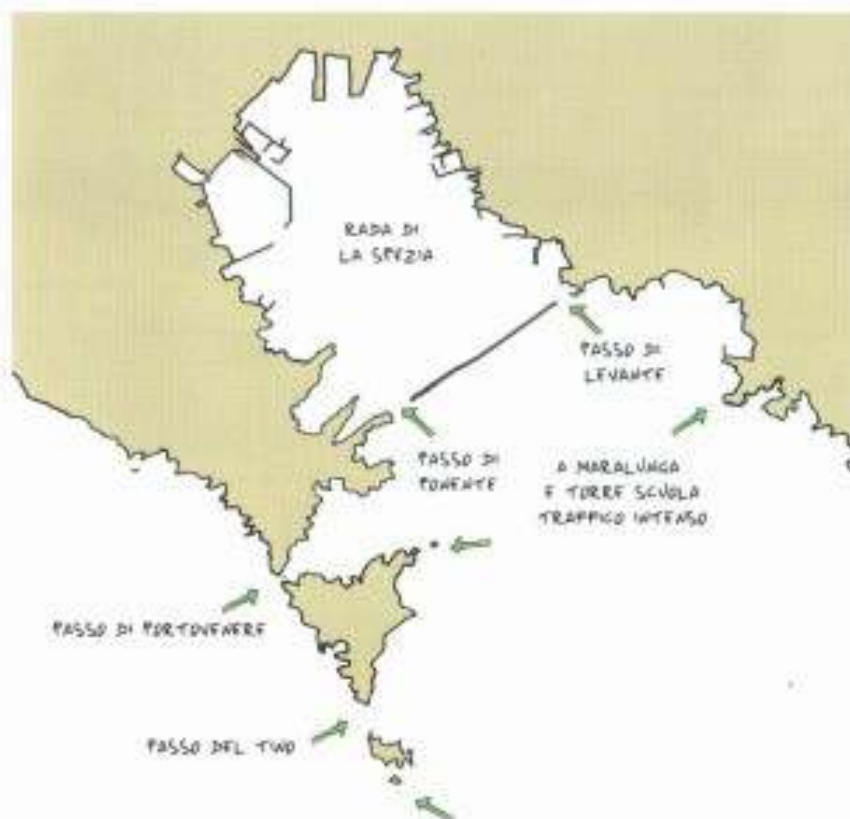
DI FRONTE A PORTO VENERE, AL LARGO DI UNA PUNTA
SABBIOSA VI È UNA SECCA
SEGNALATA DA UNA GROSSA
BOA. FATE ATTENZIONE,
SOPRATTUTTO DI NOTTE
LA LINGUA DI SABBIA NON È
EVIDENTE.

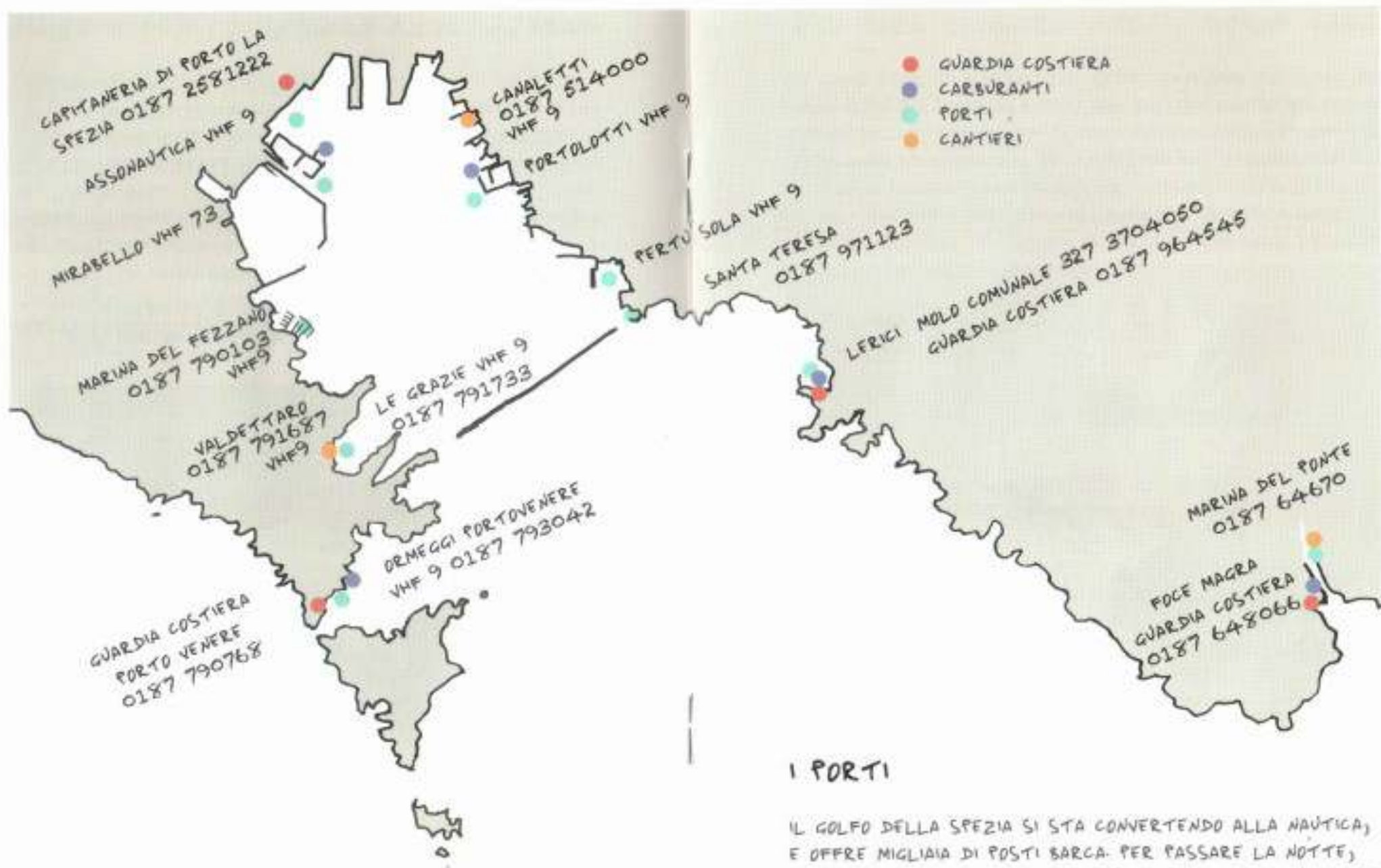


INGRESSO ALLA RADA

I DUE "PASSI" NON PRESENTANO PROBLEMI DI FONDO, BASTA
FARE ATTENZIONE A TRAGHETTI, VAPORETTI E PILOTINE.
IL PASSO DI PONENTE, APERTO A TUTTI, È QUELLO USATO
DALLE NAVI PIÙ GRANDI CHE HANNO LA PRECEDENZA SULLE
UNITÀ DA DIPORTO. INGRESSO AMPIO, POTETE PASSARE
BORDEGGIANDO STANDO BENE ATTENTI ALLE UNITÀ MAGGIORI.
IL PASSO DI LEVANTE, PER CHI NAVIGA A VELA, PUÒ REGALARE
QUALCHE BUCCO DI VENTO SUL LATO A TERRA.

DENTRO ALLA RADA FATE ATTENZIONE ALLE MEDE E
ALLE BOE DI TONNEGGIO, SPECIE DI NOTTE CHE NON SONO
ILLUMINATE.



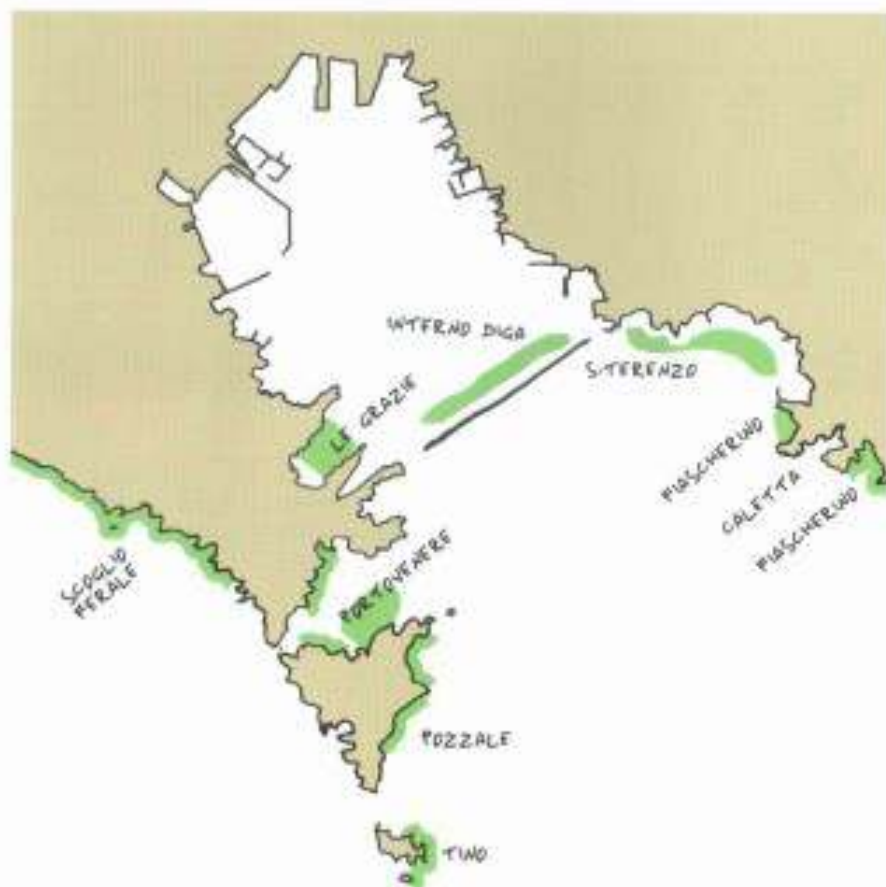


I PORTI

IL GOLFO DELLA SPEZIA SI STA CONVERTENDO ALLA NAUTICA, E OFFRE MIGLIAIA DI POSTI BARCA PER PASSARE LA NOTTE, O PER LASCIARE LA BARCA PER PERIODI PIU' O MENO LUNGI CI SONO I PORTI SEGNATI SULLA MAPPA.

DARE FONDO

NELLE BELLE GIORNATE VERSO MEZZOGIORNO SI CREA UNA BREZZA TERMICA DA PONENTE CHE RAGGIUNGE I 12/15 NODI NEL POMERIGGIO E CHE POI CALA AL TRAMONTO. QUESTE LE AREE PIÙ FREQUENTATE ALL'ORA DI PRANZO. NELLE ZONE SCOGLIO FERALE, TINO E FIASCHERINO, ESSENDO ROCCIOSO IL FONDO, SI CONSIGLIA IL GRIPPIALE PER NON PERDERE L'ANCORA.



COSA FARE SE INCROCIAMO...

UNA NAVE

UNA NAVE HA I SUOI PROBLEMI A CAMBIARE ROTTA, ANCHE SE VENIAMO DA DESTRA, ANCHE SE NAVIGHIAMO A VELA. LE NAVI ENTRANDO NELLA RADA DAL VARCO DI PONENTE PERCORRENDO UN CANALE PRECISO CHE PASSA A CIRCA CINQUECENTO METRI DA PALMARIA E DAL TINO. BISOGNA LASCIARE IL PASSO E FARE MOLTA ATTENZIONE IN PROSSIMITÀ DELLA DIGA, DOVE LE NAVI HANNO MAGGIOR DIFFICOLTÀ DI MANOVRA.



UN VAPORETTO

I TRAGHETTI TURISTICI PERCORRONO ROTTE Fisse, PER EVITARE LE LORO ONDE MEGLIO STARE ALLA LARGA!

UN PESCHERECCIO

NEL GOLFO NON SI PRATICA LA PESCA A STRASCICO, QUINDI I PESCHERECCI SI COMPORTANO COME NORMALI UNITÀ.

UNA BARCA A VELA

HANNO LA PRECEDENZA SU QUELLE A MOTORE. PER NON DISTURBARE NON PASSATELE DI PRUA E MAI TROPPO VICINO. L'IDEALE SAREBBE CHE NON SI ACCORGESSERO DELLA VOSTRA PRESENZA.

UN WINDSURF-KITESURF

FATE ATTENZIONE, I MENO ESPERTI HANNO DIFFICOLTÀ DI MANOVRA E POSSONO CADERVI DAVANTI ALLA PRUA, QUINDI GIRATE ALLA LARGA.

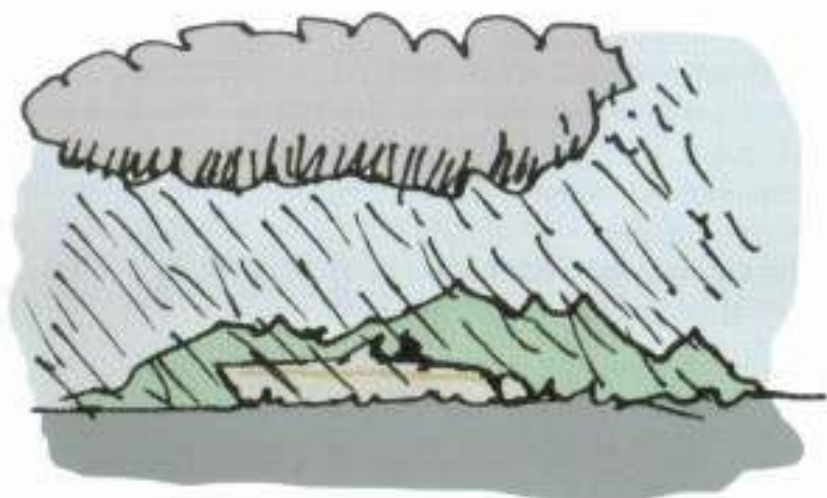
EMERGENZE NON ABBANDONATE LA BARCA

MALORE - CHIAMARE IMMEDIATAMENTE LA GUARDIA COSTIERA SUL CANALE 16 E AL NUMERO 1530 FORNENDO UN QUADRO PRECISO DELLA SITUAZIONE. I CASI GRAVI NECESSITANO DEL PRONTO SOCCORSO DELL'OSPEDALE DELLA SPEZIA; QUINDI, NEL CASO, DIRIGETEVI VERSO LA CAPITANERIA DELLA SPEZIA.

TEMPORALE - SI SVILUPPANO NEI POMERIGGI ESTIVI, VENGONO PREANNUNCIATI DA ALTI CUMULONEMBI E TUONI, PER CUI SI HA TUTTO IL TEMPO PER RIENTRARE.

QUALORA SI FOSSE SORPRESI PER MARE: NELLA PRIMA FASE IL VENTO RINFORZA E CADE UNA PIOGGIA LEGGERA. CONTROLLATE CHE NON CI SIANO ALTRE UNITA' IN ZONA E SCEGLIETE UNA ROTTA SICURA.

FISSATE OGNI OGGETTO CHE POSSA VOLARE VIA; CONTROLLATE CHE NON CI SIANO CIME IN ACQUA E STACCALE LE ELETTRONICHE PER PRESERVARLE DA SCARICHE. QUANDO LA PIOGGIA RIDUCE AL MINIMO LA VISIBILITA' ABBASSATE LA VELOCITA' E TRAVERSATE IL FRONTE TEMPORALESCO CANTANDO A SQUARCIAGOLA.



UNA VOLTA PASSATO IL FRONTE TEMPORALESCO I FULMINI SI ALLONTANANO, IL VENTO CAMBIA, LA TEMPERATURA SCENDE E POTETE RIPRENDERE LA ROTTA.

DANDO UN' OCCHIATA ALLE PREVISIONI METEO POTETE EVITARE UN SACCO DI GUAI.

SIAMSTRO - CHIAMARE IMMEDIATAMENTE LA GUARDIA COSTIERA SUL CANALE 16 E AL NUMERO 1530. PRESTATE SOCCORSO A EVENTUALI FERITI, OCCUPANDOVIS AL CONTEMPO, SE NECESSARIO, DELLA IMBARCAZIONE, MA RICORDATEVI: LE BARCHE SI POSSONO RICOMPRIARE, LA SALUTE MENO.

MOTORE GUASTO O SERBATOIO VUOTO - SE POSSIBILE BUTTATE L'ANCORA. CONTATTATE UN PORTO O UN AMICO PER ORGANIZZARE UN TRAINO O IL RIFORMIMENTO DI CARBURANTE. LA GUARDIA COSTIERA NON VA CONFUSA CON L'ACI, SE NECESSARIO VI AIUTANO MA DIFFICILMENTE POSSONO TRAINARVI O AGGIUSTARE UN MOTORE.

ANCORA INCATTIVATA - CON BEL TEMPO POTETE STUDIARE LA SITUAZIONE CON LA MASCHERA. IN GENERE, SE NON SALTE DA UNA PARTE LA SI LIBERA ANDANDO NELLA DIREZIONE OPPOSTA.

CANNONATE - SOPRATTUTTO DURANTE LA SETTIMANA E FUORI STAGIONE POSSONO ESSERE DELLE ESERCITAZIONI MILITARI.

IN GENERE SONO CANNONATE DA PUNTA CASTAGNA, VICINO AL VARCO DI PONENTE SEGNALATE CON LA COMPOSIZIONE QUI A FIANCO, PER CUI NON SI PUO' TRAVERSARE IL GOLFO.

SE INVECE VEDETE DEGLI ELICOTTERI FERMI A BASSA QUOTA STATE LONTANI CHE STANNO FACENDO ESERCITAZIONI DI SOCCORSO, ANCHE PER VOI!



REGATE

MOLTE BARCHE A VELA VICINE STANNO PROBABILMENTE FACENDO UNA REGATA. LASCIATELI IN PACE, STATE LONTANO E NON DISTURBATE CON LE ONDE, POTRESTE ROVINARE LA GIORNATA A UN BRAVO SPORTIVO.

PESCARRE

LA PESCA DA TERRA VIETATA QUASI OVUNQUE ALL'INTERNO DELLA RADA, QUINDI PRIMA DI ARMARE LE CANNE INFORMATEVI IN UNA DELLE SEDI DELLA GUARDIA COSTIERA.



LA PESCA SUBAQUEA E' VIETATA ALL'INTERNO DELLA DIGA E LUNGO LE COSTE DELLE ISOLE, COME A DIRE, LASCIATE PURE A CASA L'ATTREZZATURA, E SE VI VIENE VOGLIA APPROFITTATE DELLE TANTE E OTTIME PESCHERIE.

NUMERI

SOS IN MARE (NUMERO VERDE)	1530
CAPTANERIA DI LA SPEZIA	0187 2581222
GUARDIA COSTIERA PORTOVENERE	0187 790768
GUARDIA COSTIERA LERICI	0187 964545
GUARDIA COSTIERA FOCE MAGRA	0187 648066
SCUOLA DI MARE SANTA TERESA SCUOLA DI VELA E NOLEGGIO	0187 971123
CIRCOLO DELLA VELA ERIK SCUOLA DI VELA E NOLEGGIO	0187 971123
THE BOAT STATION RIPARAZIONI E REFITTING COMPOSTO	345 4100045
OMR MECCANICO MOTORISTA	336 255363
ELETTRONAVY ELETTRONICA ELETTRICITA'	338 4772294
ONE SAILS VELERIA VELE NUOVE RIPARAZIONI LAVAGGI	0187 631516
CANTIERE CANALETTI MANUTENZIONE E REFITTING DI OGNI IMBARCAZIONE	0187 514000
CANTIERE VALDETTARO MANUTENZIONE E REFITTING DI OGNI IMBARCAZIONE	0187 791687
SAILING SERVICE RIGGING CARPENTERIA INOX	329 20175817
TAKI LA SPEZIA	0187 523523